

DATACENTERS IN NEDERLAND



DUTCH DATA CENTER ASSOCIATION

OPGERICHT IN
2015

MISSIE:

Het stimuleren van verantwoorde groei van
de datacentersector

BELEIDSPILAREN:

- DIGITALE ECONOMIE
 - Energie & Duurzaamheid
 - Onderwijs & Werkgelegenheid
-



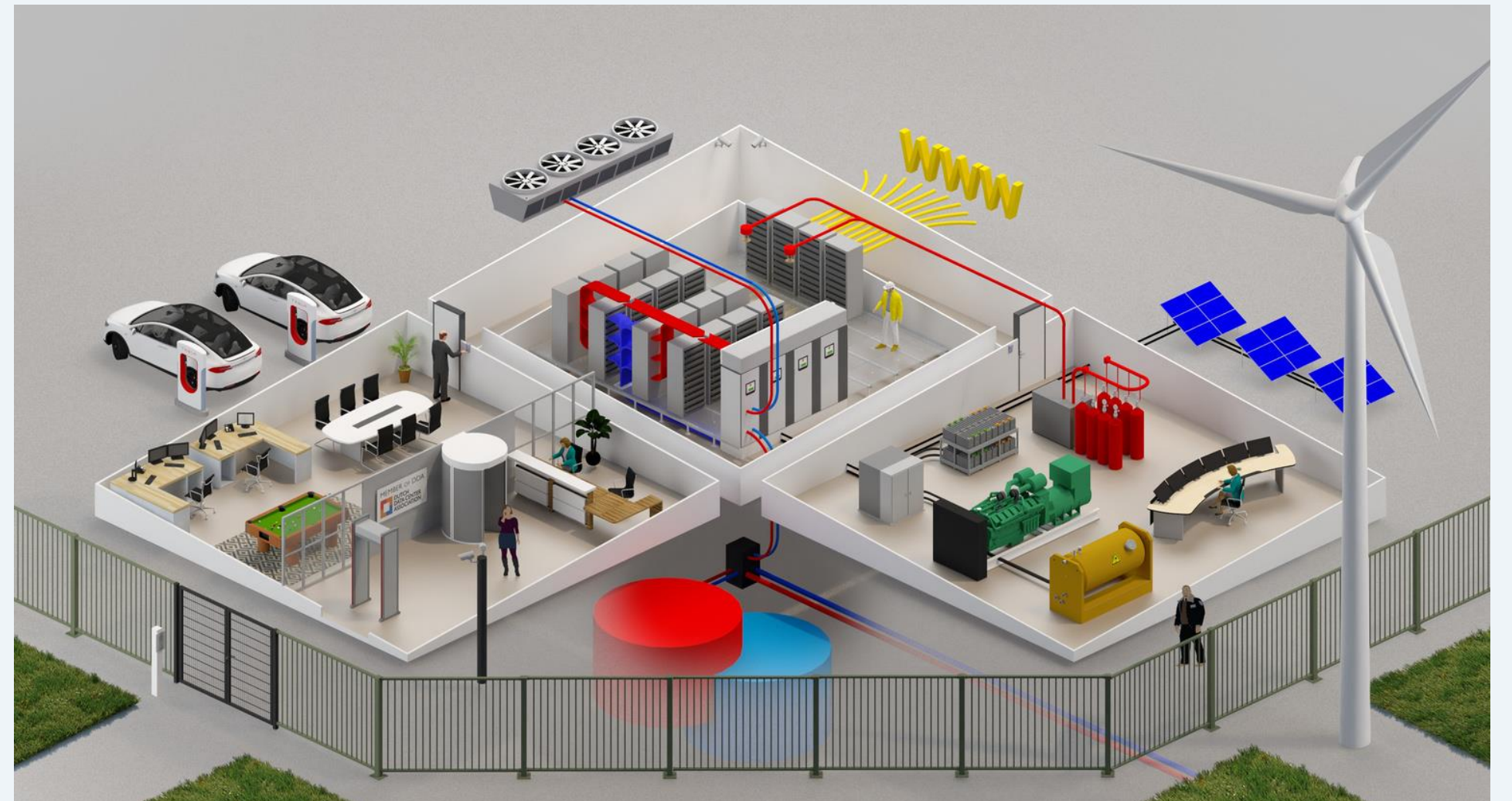
WAT IS EEN DATACENTER?

MOTOR VAN DE DIGITALE INFRASTRUCTUUR

HOOGBEVEILIGD INDUSTRIEEL GEBOUW VOOR HET BEHEREN VAN SERVERS

24/7 BESCHIKBAARHEID VAN DIGITALE DIENSTEN

KOELING, STROOMVOORZIENING, BEVEILIGING ALS "ONTZICHTBARE" BASIS



WAAR GEBRUIKEN WE DATACENTERS VOOR?

DATACENTERS SPELEN EEN BELANGRIJKE ROL IN ONS DAGELIJKS LEVEN



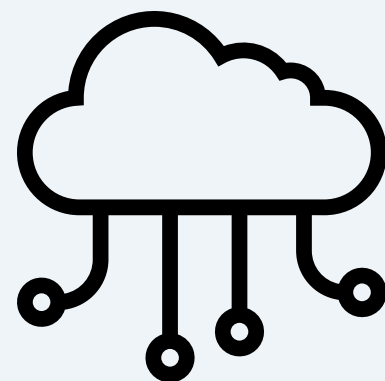
**ONLINE
COMMUNICATI
E**



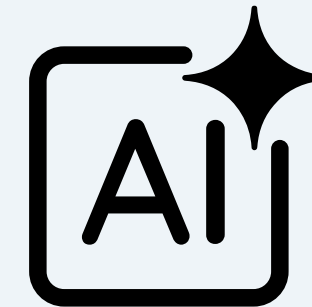
**ONLINE
WINKELN**



**ONLINE
BANKIEREN**



**CLOUD
SERVICES**



**ARTIFICIAL
INTELLIGENCE**



DIGITALISERING

**INNOVATIE
IN:**

**ZORG
ONDERWIJS
LOGISTIEK
LANDBOUW
ECONOMIE**

NEDERLAND ALS DATACENTERLAND

STERKE BASIS

- Volwassen digitale infrastructuur
- Digitale gateway naar Europa
- MRA is onderdeel van de belangrijke Europese datacentershub, FLAP-D
- Belangrijke digitale ecosystemen: o.a. iDeal, Booking, Royal FloraHolland

VERSLECHTERENDE POSITIE

- Digitale koploperspositie staat onder druk
 - Ruimte, energie en beleid vormen een groeiende rem
 - Andere landen concurreren met betere randvoorwaarden
-



FEITEN & CIJFERS

ECONOMISCHE IMPACT

- 6.070 FTE DIRECTE WERKGELEGENHEID in 2025; verwachting 7.710 FTE in 2030
 - Digitale infrastructuur: €15,8 miljard directe toegevoegde waarde
 - Ca. €8,4 miljard aan indirecte economische waarde
 - Versneller van innovatie en brede welvaart (zorg, logistiek, landbouw)
-

ENERGIE & DUURZAAMHEID

- Digitale infrastructuur: ca. 0,65% van het totale energiegebruik in NL
 - Datacenters gebruiken ~3,98% van alle elektriciteit in NL; 99,9% groene stroom via PPA's
 - Watergebruik ICT-sector: 0,08% van het totale Nederlandse watergebruik
 - Energie-intensiteit laag t.o.v. andere sectoren; veel economische waarde per PJ energie
-

RUIMTEBESLAG & CLUSTERING

- CA. 239 HECTARE bebouwd datacenteroppervlak, totaal DI ~1.170 hectare (ongeveer 0,02% van NL-oppervlak)
 - Veel efficiënter dan versnipperde serverruimtes
 - Clustering in MRA voorkomt versnippering en maakt datathermie/restwarmte projecten mogelijk
-

HET DATACENTERLANDSCHAP



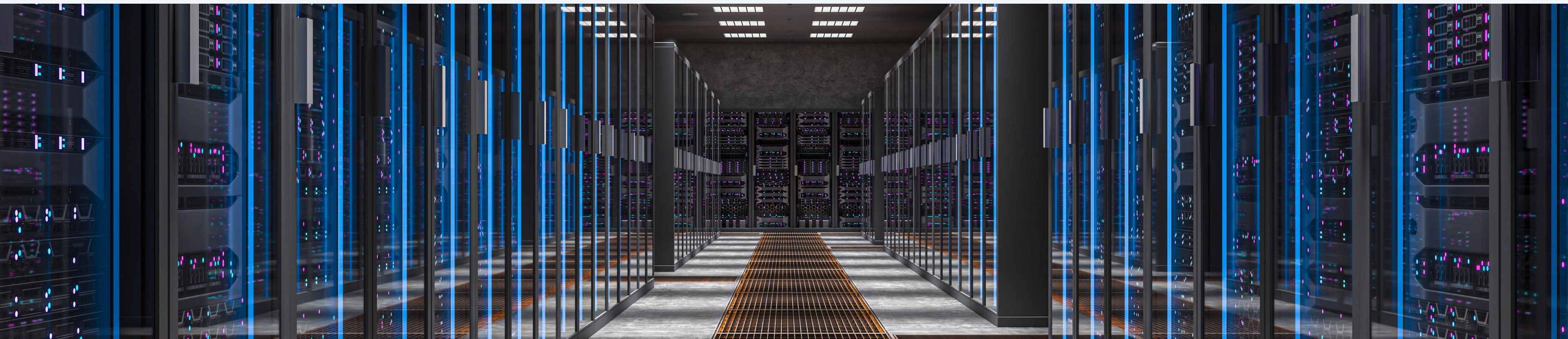
73,1% VAN DE NEDERLANDSE COLOCATIECAPACITEIT IN DE MRA (SCHIPHOL-RIJK, HAARLEMMERMEER, SCIENCE PARK)

OOST-NEDERLAND (OVERIJSEL, GELDERLAND, FLEVOLAND EXCL. ALMERE) NU ÉÉN VAN DE **LANGZAAMST GROEIENDE REGIO'S**, MAAR OPTIMISME OVER TOEKOMSTIGE GROEI (SODD, 2025)

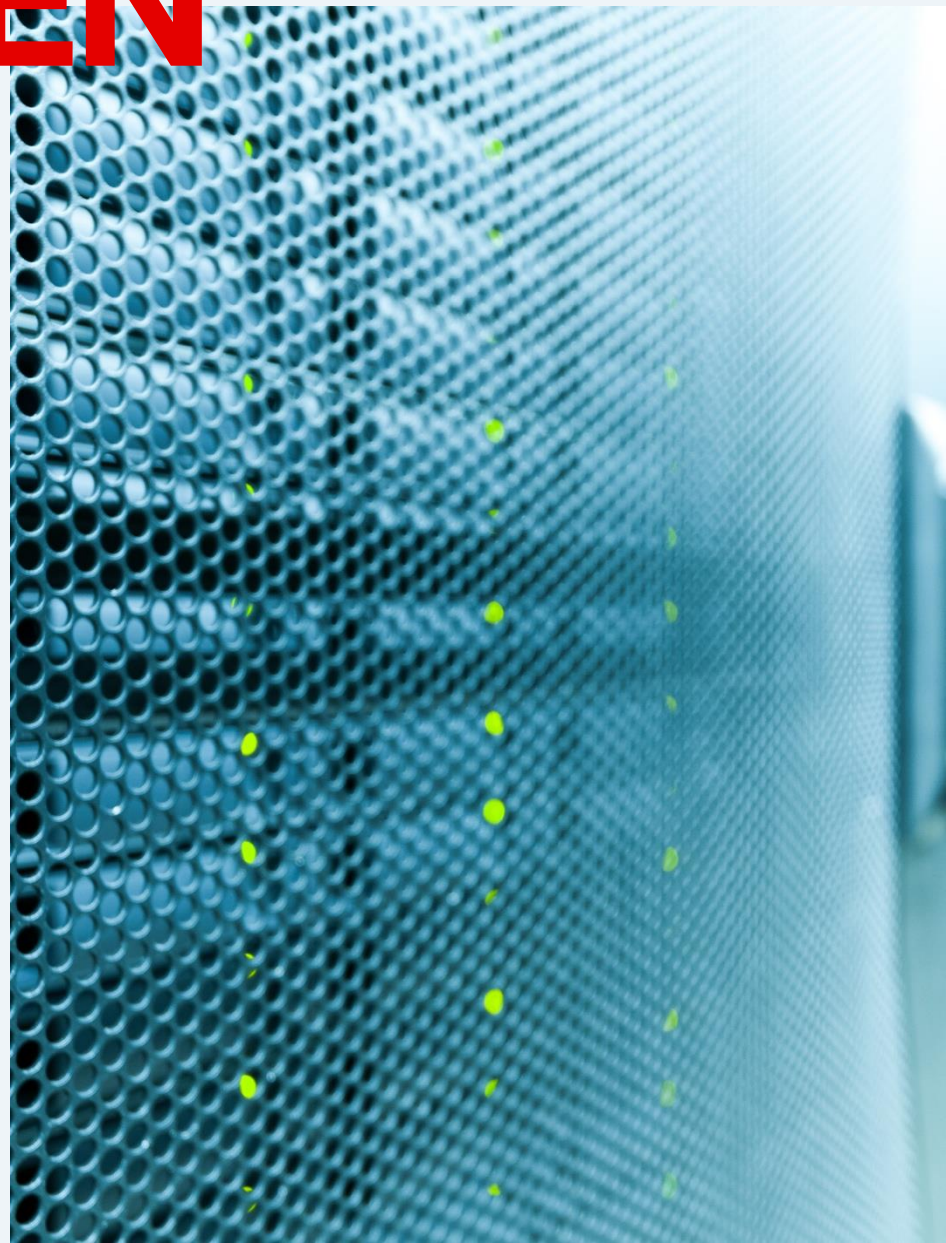


TOEKOMST VAN DATACENTERS IN NL

- Explosieve groei in digitale vraag (AI, cloud, data-intensieve sectoren)
- Uitbreiding datacentercapaciteit steeds lastiger: netcongestie, ruimte, vergunningen
- **Risico:** Nederland verliest digitale topositie
- **Kans:** Flevoland als groeiregio / “ontlastende” hub naast MRA



WAT KUNNEN WE SAMEN DOEN?



- Strategische rol Nederland: ruimte, koppeling met energietransitie & warmtenetten
- Slimme clustering in plaats van versnippering
- Heldere kaders en voorspelbaar beleid voor investeerders
- Samenwerking provincie - gemeenten - sector